

VAAJA ulkoverhouspaneelin asennusohje

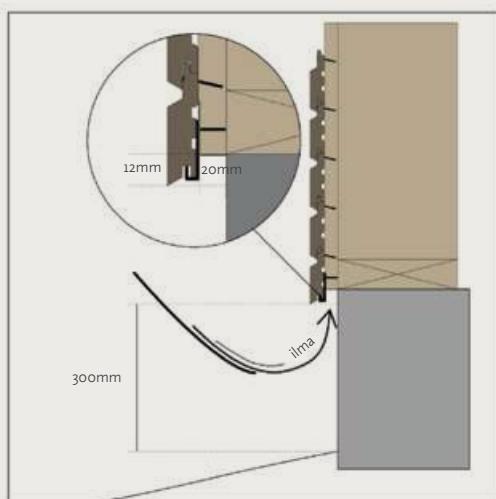
VAAJA on kertaalleen pintamaalattu ulkoverhouspaneeli, joka on mahdollista naulata piilosta. Piilokiinnittämällä ulkoverhouspaneelit julkisivusta saadaan naulaton. Piilokiinnitys parantaa säänkestävyyttä, koska vesi ja epäpuhtaudet eivät pääse vahingoittamaan puuta naulankannoista. VAAJA paneelit ovat myös päätypontattuja, mikä mahdollistaa joustavat jatkokset asennuksen edetessä. VAAJA ulkoverhouspaneelit vaativat sävystä riippuen vähintään yhden maalauskerän asennuksen jälkeen.



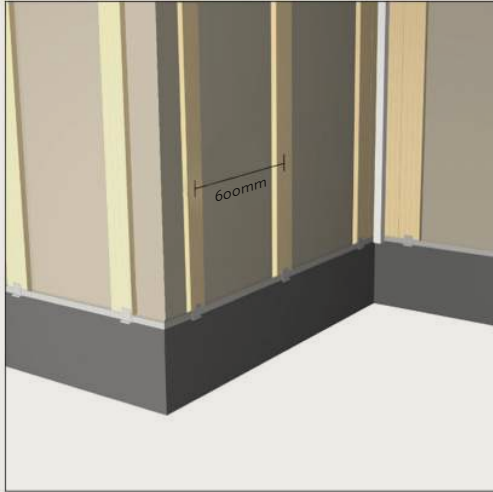
Paneelien asennus vaakaan

1. RUODELAUTOJEN ASENNUS

Ulkoverhouspaneelit asennetaan kiinni ruodelautoihin. Ruodelautoilla varmistetaan se, että ilma pääsee kiertämään julkisivuverhouksen takana eikä kosteus pääse tiivistymään ulkoverhouspaneelien taakse. Käytä vähintään 25 mm paksuja ja 100 mm leveitä ruodelautoja, jotta talon rakenteen ja paneelien väliin jää vähintään 20 mm tuuletusväli.



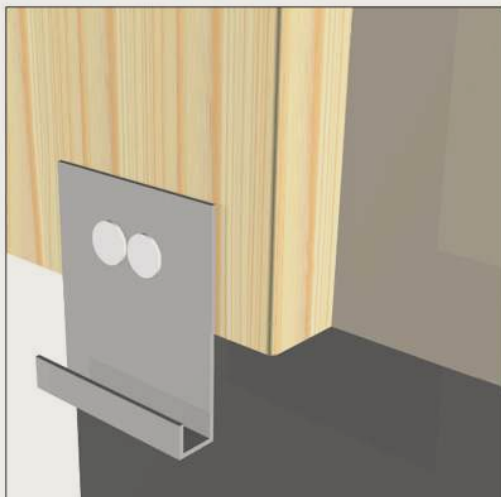
Tuuletusvälin tulee olla toteutettu siten, että ilma pystyy kiertämään vapaasti. Kun asennat paneeleita vaakaan, ruodelaudat tulee asentaa pystyyn. Ruodelautojen keskinäinen etäisyys saa olla enintään 600 mm.



2. ASENNUKSEN ALOITUS

Aloita paneelien asennus 30 cm päästä maan pinnasta. Ulkoverhouspaneelit eivät saa missään kohdassa koskettaa maata.

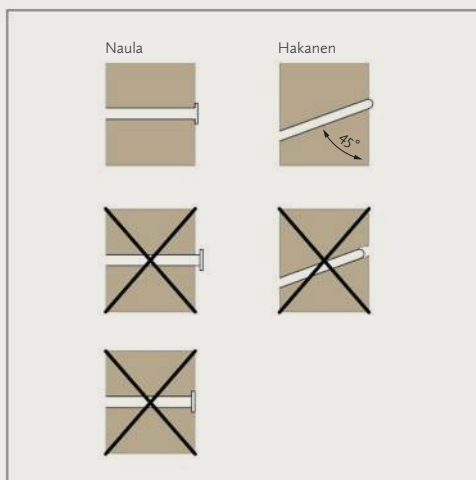
Vaakaverhouksen asentaminen aloitetaan aloituskoukkujen kiinnittämisellä. Kiinnitä aloituskoukut 600 mm välein ruodelautoihin kiinni. Käytä vatupassia tai laseria tarkistaaksesi, että aloituskoukut etenevät suorassa. Aloituskoukkuja käyttämällä koko julkisivusta saadaan naulaton.



3. PANEELIEN KIINNITTÄMINEN

A Paneelien kiinnittäminen nauloilla

Aseta paneelin naaraspontti kiinnityskoukkuun ja kiinnitä se urosponatin naulausurasta ruoteeseen naulalla. Piilokiinnitettävät ulkoverhouspaneelit kiinnitetään urosponnista apuviivan kohdalta kahdella naulalla jokaiseen ruodelautaan. Naulausetäisyys paneelin päästä tulee olla vähintään 40 mm paneelin halkeamisen estämiseksi. Kiinnitä naulat 40 mm päähän toisistaan. Varmista, että naulat eivät uppoa liian syvään ja riko paneelin pintaa. Naulat eivät saa myöskään jäädä koholleen. Käytä ulkoverhouspaneelien kiinnitykseen 2,1 mm / 2,3 mm x 50 mm naulaa. Ammu naulat 45 asteen kulmassa. Näin varmistat ettei urospontti vaurioitu kiinnityksessä.



Kiinnitä paneelit tiukasti toisiinsa. Varmista, että pontit painuvat pohjaan saakka. Tarkista säännöllisin väliajoin vatupassilla, että paneelirivistö etenee suorassa.

B Paneelien kiinnittäminen hakasilla

Ulkooverhouspaneelit voidaan kiinnittää myös hakasilla. Hakanen on helpompi ampua paneelin naulausuraan ja hakasen riski halkaista pontti on pienempi kuin naulalla. Käytä kahta hakasta jokaista kiinnityskohtaa kohden. Ammu hakaset paneelien urosponnissa olevaan kiinnitysuriaan. Hakasten välinen etäisyys tulisi olla 40 mm. Käytä kiinnitykseen ulkokäyttöön tarkoitettuja hakasia. Kiinnitysetäisyys paneelin päästä tulee olla vähintään 40 mm paneelin halkeamisen estämiseksi.



KIINNITÄ PANEELIT AINA KIINNITYSURAN KOHDALTA. PANEELIN PONTTI VOI HALJETA, JOS PANEELIT KIINNITETÄÄN KIINNITYSURAN YLÄPUOLELTA. KIINNITYSURAN ALAPUOLELTA KIINNITTÄMINEN JÄTTÄÄ NAULAUSJÄLJET NÄKYVIIN.

4. PÄÄTYPONTIN KOHDENTAMINEN

Vaakaverhouksessa paneelien päätyponttaus mahdollistaa joustavat jatkokset eikä jatkosta tarvitse kohdentaa ruodelautaan. Varmista, että päätypontti on huolellisesti asetettu pohjaan saakka ennen paneelin kiinninaulaamista.

MIKÄLI JOUDUT KATKAISEMAAN PANEELEITA ASENTAMISEN EDETESSÄ, MAALAA AINA KATKAISUPINNAT!



Paneelien asennus pystyyn

1. RUODELAUTOJEN ASENNUS

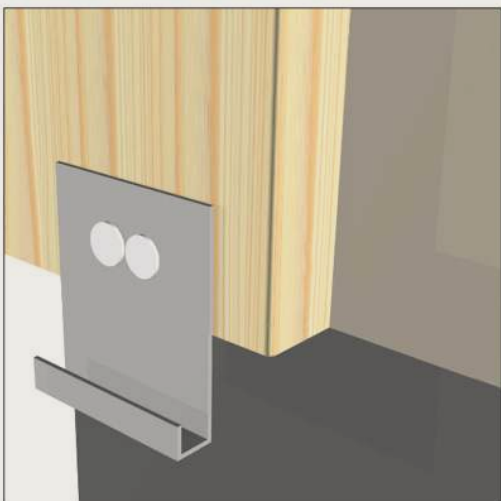
Ulkoverhouspaneelit asennetaan kiinni ruodelautoihin. Ruodelautoilla varmistetaan se, että ilma pääsee kiertämään julkisivuverhouksen takana eikä kosteus pääse tiivistymään ulkoverhouspaneelien taakse. Käytä vähintään 25 mm paksuja ja 100 mm leveitä ruodelautoja, jotta talon rakenteen ja paneelien väliin jää vähintään 20 mm tuuletusväli. Kun paneelit asennetaan pystyyn, ruodelaudat kiinnitetään ristiin. Kiinnitä ensin pystykoolaus ja naulaa pystykoolauksen päälle ruodelaudat vaakaan enintään 600 mm päähän toisistaan. Ristikoolauksen päälle kiinnitetään ulkoverhouspaneelit.



2. ASENNUKSEN ALOITUS

Aloita paneelien asennus 30 cm päästä maan pinnasta. Ulkoverhouspaneelit eivät saa missään kohdassa koskettaa maata.

Kiinnitä aloituskoukut 600 mm välein ruodelautoihin kiinni. Käytä vatupassia tai laseria tarkistaaksesi, että aloituskoukut etenevät suorassa. Aloituskoukkuja käyttämällä koko julkisivusta saadaan naulaton.

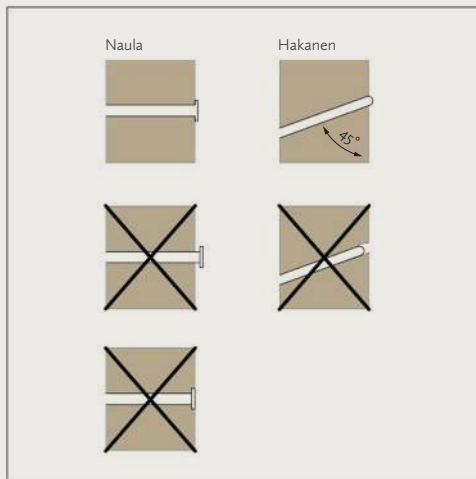


3. PANEELIEN KIINNITTÄMINEN

A Paneelien kiinnittäminen nauloilla

Ulkoverhouspaneelien asentaminen aloitetaan rakennuksen alakulmasta. Asennussuunnan tulee kulkea vasemmalta oikealle ja alhaalta ylös. Paneelit kiinnitetään ruodelautaan kahdella naulalla jokaista kiinnityskohtaa kohden. Naulojen välisen etäisyyden tulee olla noin 40 mm. Varmistu, että naulan etäisyys paneelin ylä- ja alapäästä on vähintään 40 mm. Näin estet paneelin halkeamisen.

Varmista, että naulat eivät uppoa liian syvään ja riko paneelin pintaa. Naulat eivät saa myöskään jäädä koholleen. Käytä ulkoverhouspaneelien kiinnitykseen 2,1 mm / 2,3 mm x 50 mm naulaa. Ammu naulat 45 asteen kulmassa. Näin varmistat ettei urosponnit vaurioitu kiinnityksessä.



Kiinnitä paneelit tiukasti toisiinsa. Varmista, että pontit painuvat pohjaan saakka. Tarkista säännöllisin väliajoin vatupassilla, että paneelirivistö etenee suorassa.

B Paneelien kiinnittäminen hakasilla

Ulkooverhouspaneelit voidaan kiinnittää myös hakasilla. Hakanen on helpompi ampua paneelin naulausuraan ja hakasen riski halkaista pontti on pienempi kuin naulalla. Käytä kahta hakasta jokaista kiinnityskohtaa kohden. Ammu hakaset paneelien urosponnissa olevaan kiinnitysuriaan. Hakasten välinen etäisyys tulisi olla 40 mm. Ammu hakaset 45 asteen kulmassa ulkooverhouspaneeliin nähden. Näin varmistat ettei urosponntti vaurioidu kiinnityksessä. Kiinnitysetäisyys paneelin päästä tulee olla vähintään 40 mm paneelin halkeamisen estämiseksi.

KIINNITÄ PANEELIT AINA KIINNITYSURAN KOHDALTA. PANEELIN PONTTI VOI HALJETA, JOS PANEELIT KIINNITETÄÄN KIINNITYSURAN YLÄPUOLELTA. KIINNITYSURAN ALAPUOLELTA KIINNITTÄMINEN JÄTTÄÄ NAULAUSJÄLJET NÄKYVIIN.

4. PÄÄTYPONTIN KOHDENTAMINEN

Päätyponttatut paneelit mahdollistavat joustavat jatkokset. Jatkoksia ei tarvitse kohdentaa ruodelautojen päälle, vaan ulkooverhouspaneelit voidaan yhdistää toisiinsa päätyponneilla. Pystyverhouksessa tärkeää on asettaa päätypontin kieleke ylöspäin. Tämä estää veden pääsemisen jatkokseen. Varmista, että päätypontti on huolellisesti asetettu pohjaan saakka ennen paneelin kiinninaulaamista.

MIKÄLI JOUDUT KATKAISEMAAN PANEELEITA ASENTAMISEN EDESSÄ, MAALAA AINA KATKAISUPINNAT!

