



PLATTA - julkisivulevy Vaakapanelointi



PLATTA on täysin valmiiksi maalattu, ympäripontattu julkisivulevy, joka on mahdollista kiinnittää piilosta. Piilokiinnitys mahdollistaa täysin naulattoman julkisivun. Piilokiinnitys parantaa säänkestävyyttä, koska vesi ja epäpuhtaudet eivät pääse vahingoittamaan puuta naulankannoista. PLATTA julkisivulevyt ovat myös ympäripontattuja, mikä mahdollistaa joustavat jatkokset asennuksen edetessä. PLATTA julkisivulevy ei vaadi pintakäsittelyä työmaalla asentamisen jälkeen. Käsittele PLATTA julkisivulevyjä varoen ettei maalipinta vaurioiduu.

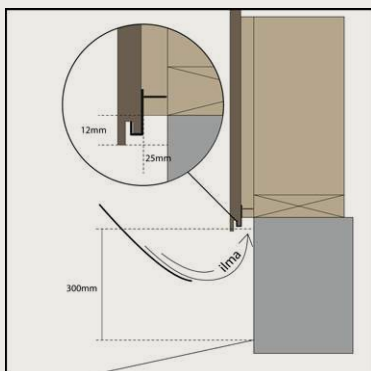
Julkisivulevyn asennus vaakaan

1. VARASTOINTI

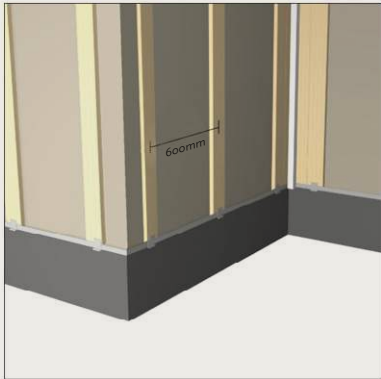
Julkisivulevyt tulee varastoida tasaisella alustalla hyvin suojattuna kaikilta sivuilta. Puu tulee säilyttää poissa suorasta auringonpaisteesta, polttavasta kuumuudesta sekä kosteudesta. Julkisivulevyt on varastoitava vähintään 10 cm korkeudella maasta mahdollistaen ilman vapaa kierto.

2. RUODELAUTOJEN ASENNUS

Julkisivulevyt asennetaan kiinni ruodelautoihin. Ruodelautoilla varmistetaan, että ilma pääsee kiertämään julkisivuverhouksen takana eikä kosteus pääse tiivistymään ulkoverhouksen taakse. Käytä vähintään 25 mm paksuja ja 100 mm leveitä ruodelautoja, jotta talon rakenteen ja paneelien väliin jää vähintään 20 mm tuuletusväli.



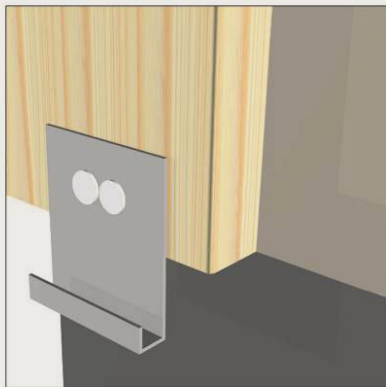
Tuuletusvälin tulee olla toteutettu siten, että ilma pystyy kiertämään vapaasti. Kun asennat julkisivulevyjä vaakaan, ruodelaudat tulee asentaa pystyyn. Ruodelautojen keskinäinen etäisyys saa olla enintään 600 mm. Mikäli ruodelautojen kiinnitysväli on suurempi kuin 600 mm, suunnittele rakenne uudelleen.



3. ASENNUKSEN ALOITUS

Aloita julkisivulevyn asennus vähintään 30 cm päästä maan pinnasta. Ulkoverhous ei saa missään kohdassa koskettaa maata.

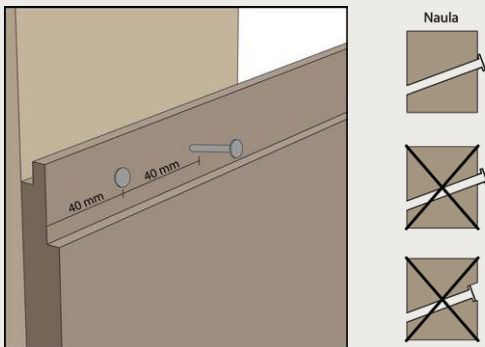
Vaakaverhouksen asentaminen aloitetaan aloituskoukkujen kiinnittämisellä. Kiinnitä aloituskoukut ruuveilla 600 mm välein ruodelautoihin kiinni. Käytä vatupassia tai laseria tarkistaaksesi, että aloituskoukut etenevät suorassa. Aloituskoukkuja käyttämällä koko julkisivusta saadaan naulaton. Mikäli haluat suojata talosi pieneläinverkolla, asenna verkko ennen aloituskoukkujen asennusta.



4. JULKISIVULEVYN KIINNITTÄMINEN

A Julkisivulevyjen kiinnittäminen nauloilla

Aseta julkisivulevyn naaraspontti kiinnityskoukkuun ja kiinnitä se urospontista ruoteeseen naulalla. Piilokiinnitettävät julkisivulevyt kiinnitetään urospontista kahdella naulalla jokaiseen ruodelautaan. Naulasetäisyys paneelin päästä tulee olla vähintään 40 mm levyn halkeamisen estämiseksi. Kiinnitä naulat 40 mm päähän toisistaan. Varmista, että naulat eivät uppoa liian syvään ja riko paneelin pintaa. Naulat eivät saa myöskään jäädä koholleen. Käytä julkisivulevyn kiinnitykseen 2,1 mm / 2,3 mm x 50 mm kuumasinkittyä naulaa. Nauloja tarvitset 3,5 kpl/jm (K600).

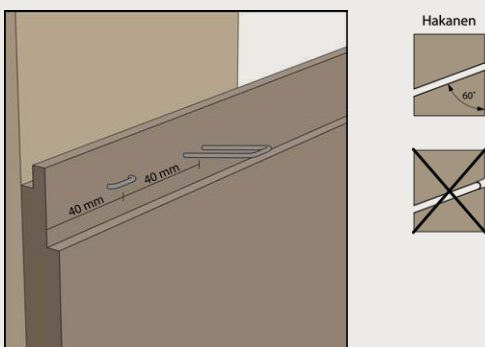


Ammu naulat noin 60 asteen kulmassa. Näin varmistat ettei urospontti vaurioidu kiinnityksessä. Kiinnitä levyt tiukasti toisiinsa. Varmista, että pontit painuvat pohjaan saakka. Tarkista säännöllisin väliajoin vatupassilla, että julkisivulevyt etenevät suorassa.

B Julkisivulevyjen kiinnittäminen hakasilla

Julkisivulevyt voidaan kiinnittää myös hakasilla. Hakanen on helpompi ampua paneelin urosponttiin ja hakasen riski halkaista pontti on pienempi kuin naulalla. Käytä julkisivulevyn kiinnitykseen 50 mm x 11 mm x 1,6 mm RST-hakasta. Käytä kahta hakasta jokaista kiinnityskohtaa kohden. Hakasia tarvitset 3,5 kpl/jm (K600). Ammu hakaset levyjen urospontissa olevaan kiinnitysuriaan. Hakasten välinen etäisyys tulisi olla 40 mm. Käytä kiinnitykseen ulkokäyttöön tarkoitettuja hakasia. Kiinnitysetäisyys levyn päästä tulee olla vähintään 40 mm levyn halkeamisen estämiseksi.

Siparilasta saatavilla kiinnittämiseen soveltuva hakaspyssy, hakasen kohdistin sekä hakaset.

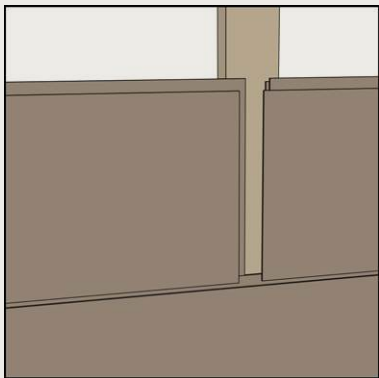


KIINNITÄ JULKISIVULEVYT AINA PONTIN KESKIKOHDAN KOHDALTA. LEVYN PONTTIVOI HALJETA, JOS PANEELIT KIINNITETÄÄN PONTIN YLÄOSASTA YLÄPUOLELTA. PONTIN ALAOSASTA KIINNITTÄMINEN JÄTTÄÄ KIINNITYSJÄLJET NÄKYVIIN.

HUOLEHDI, ETTÄ JOKAINEN JULKISIVULEVY ON KIINNITETTY JOKAISEEN RUODELAUTAAN KAHDELLA HAKASELLA TAI NAULALLA!

5. PÄÄTYPONTIN KOHDENTAMINEN

Vaakaverhouksessa julkisivulevyjen ympäriponttaus mahdollistaa juoksevat jatkokset eikä jatkosta tarvitse kohdentaa ruodelautaan. Varmista, että pontit on huolellisesti asetettu pohjaan saakka ennen julkisivulevyn kiinnittämistä.



6. KATKAISUPINTOJEN/LÄPIVIENTIEN MAALAUUS

Kun PLATTA julkisivulevyä joudutaan asennuksen aikana katkaisemaan, tulee katkaisupinnat maalata runsaalla maalilla HETI TYÖSTÖN JÄLKEEN. Myös läpiviennit tulee maalata runsaalla maalilla heti työstön jälkeen. Läpivienneillä tarkoitetaan sähkö- ja LVI-työn vaatimia läpivientejä, jotka rikkovat julkisivupintaa. Mikäli katkaisupintoja ei maalata, saattaa se aiheuttaa levyyn halkeamia puun eläessä ilman lämpötila- ja kosteusvaihtelujen mukaan.

AINA , KUN TEOLLISESTI MAALATTU TEHDASMAALIPINTA RIKKOUTUU, TULEE SE PAIKKAMAALATA VÄLITTÖMÄSTI. MIKÄLI HUOMAAT ASENNUKSEN AIKANA PLATTA-LEVYSSÄ KOLHUJA, PAIKKAMAALAA NE TOIMITUKSEN MUKANA TULLEELLA MAALILLA